

Erstatning for tamrein drept eller skadet av fredet rovilt – reindrifftsåret 2021/2022

24. oktober 2022

Øyvind Skogstad



Statsforvalteren i Nordland

*Nordlaanten Staatehaaltoje
Nordlánda Stáhtaháldadiddje*



– virker til Nordlands beste



Reindrif i Nordland

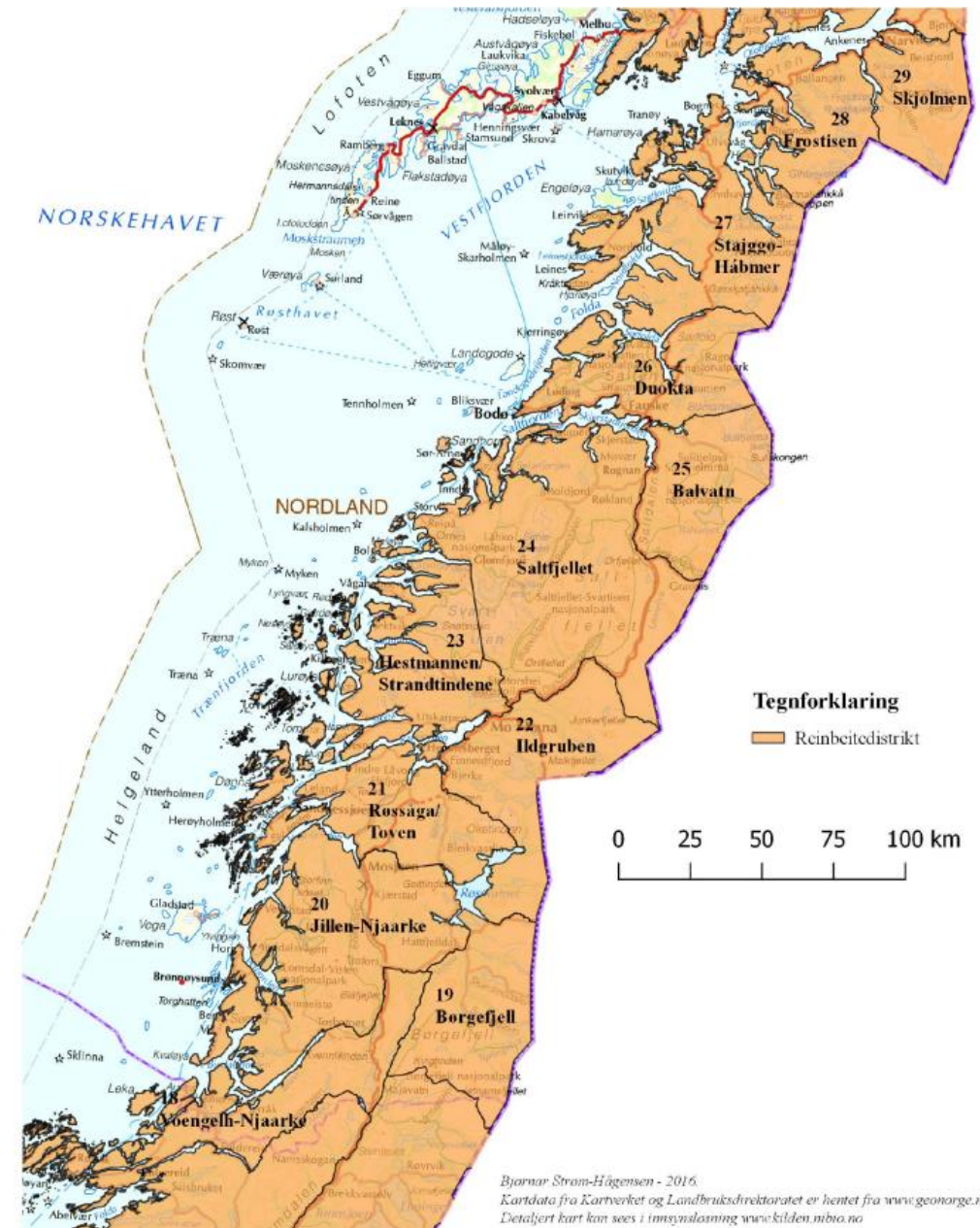
12 reinbeitedistrikt

41 siidaandeler

Ca. 250 personer i siidaandelene

Ca. 14 000 rein i vårflokk, før kalving

Ca. 9000 kalv født



— virker til Nordlands beste



Rowilterstatning

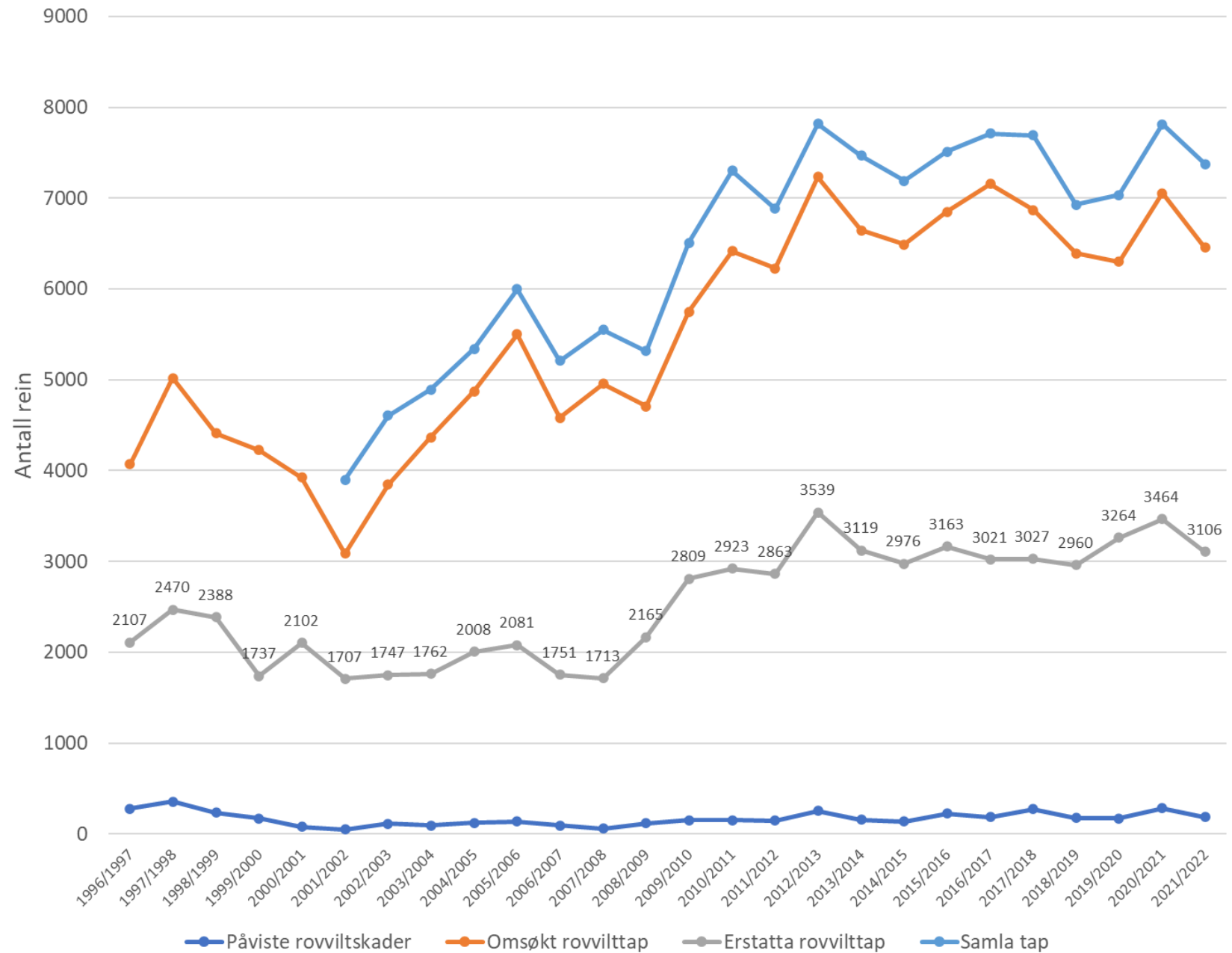
Påviste rovvilttap erstattes fullt ut.

Skjønnsmessig sannsynlighetsvurdering for resten av tapet:

- Påviste tap til rovvilt i siidaandelen, i reinbeitedistriktet og tilgrensende beiteområder.
- Kunnskap om rovviltforekomst.
- Kunnskap om fredet rovvilts predasjon på tamrein.
- Drifts- og beiteforhold i distriktet.
- Hvilke tapsreducerende tiltak som er iverksatt.
- Tidligere tapsforhold.

Søknader behandlet	38
Antall erstattet rein	3106
Andel erstattet rein av reintall (vårflokk+kalv)	14 %
Sum erstatning	16,5 mill
Andel av tapet som erstattes	42 %
Påviste tap til fredet rovvilt	184

Erstatning for rein drept av fredet rovvilt Nordland reinbeiteområde

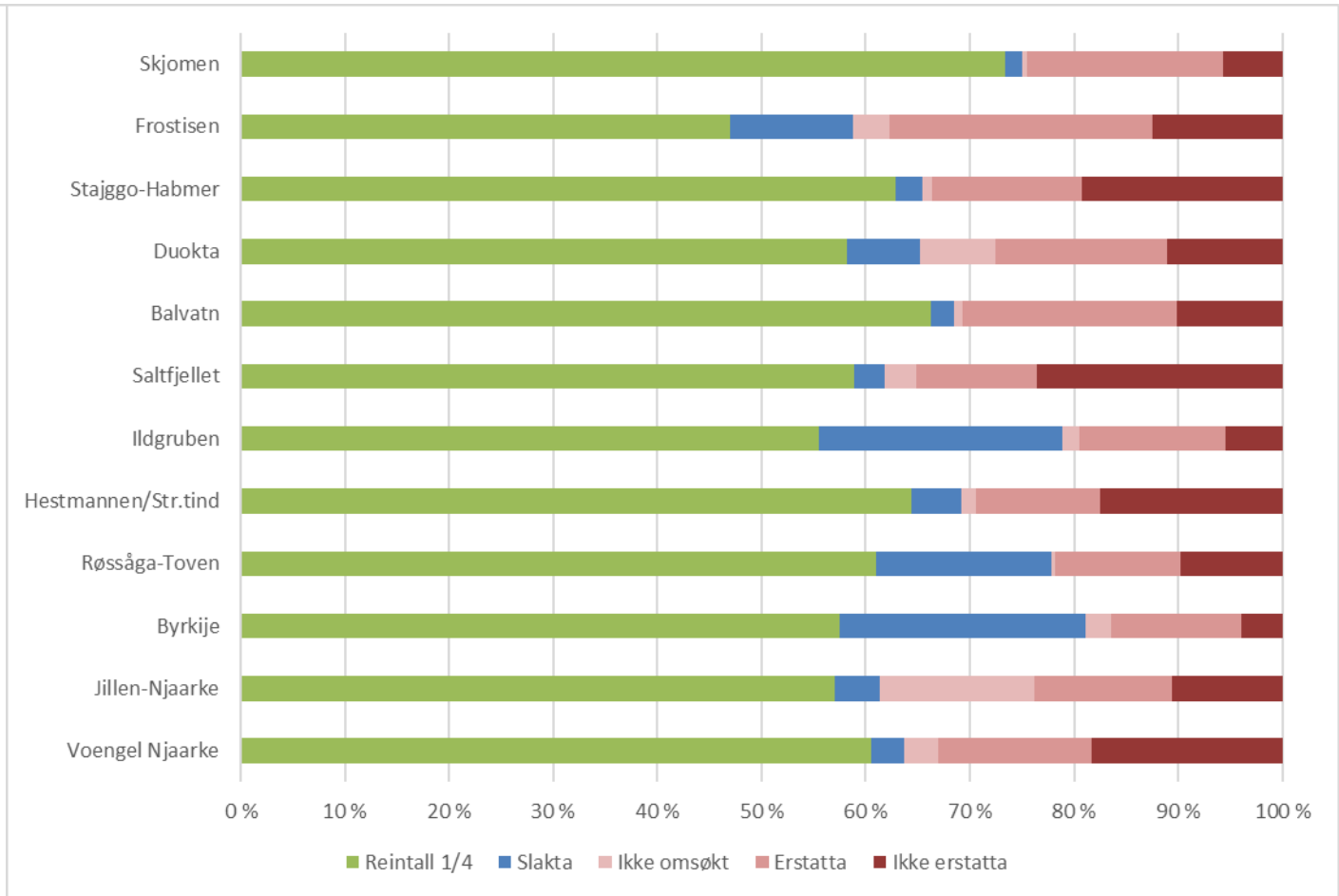
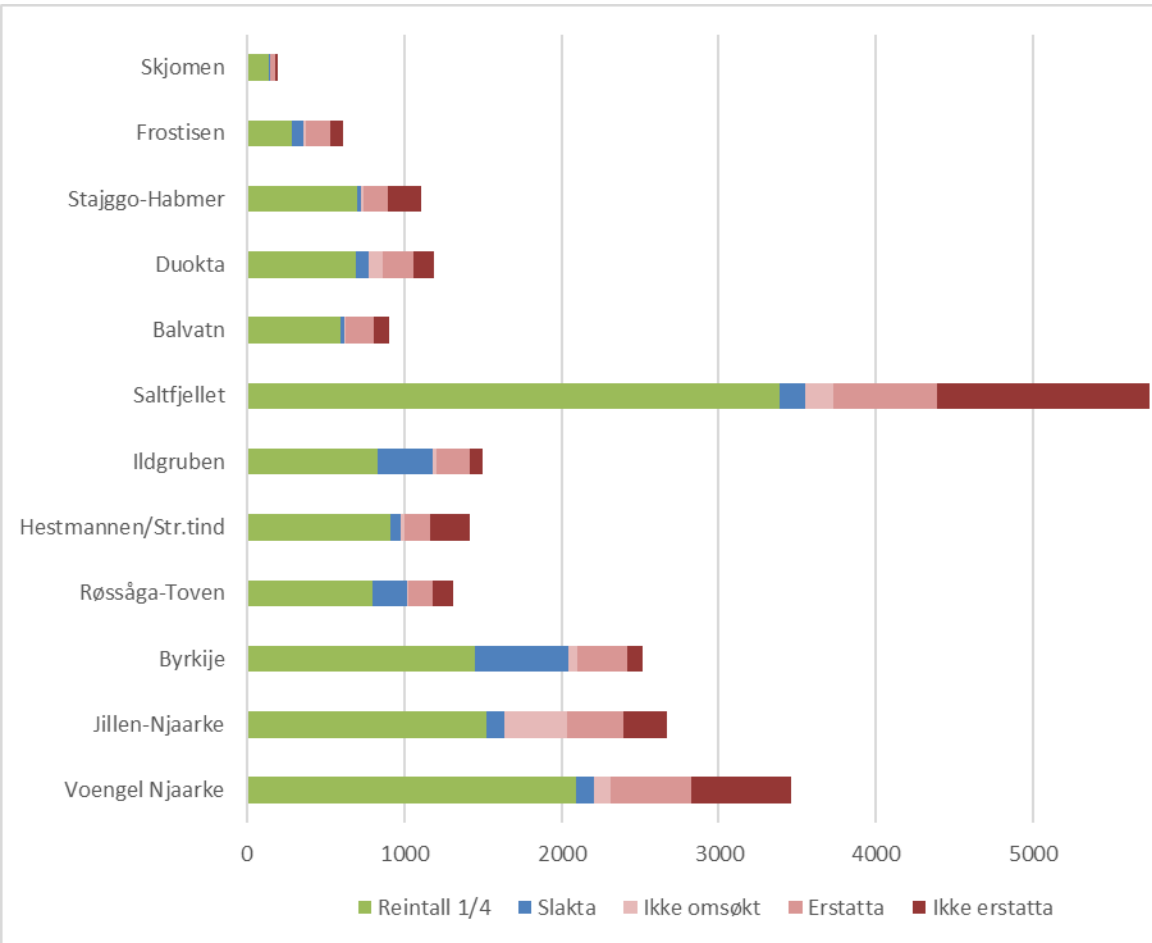


— virker til Nordlands beste

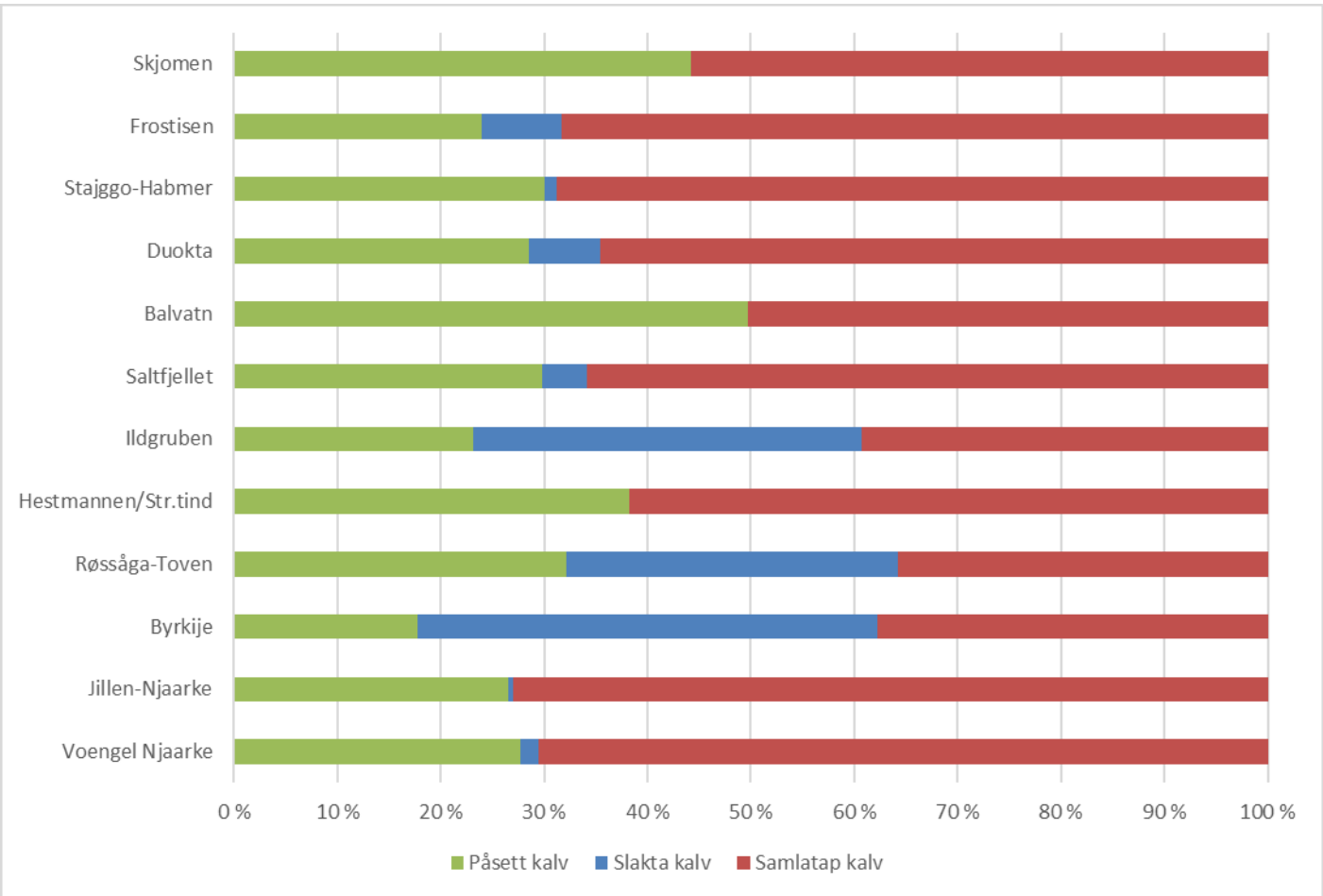
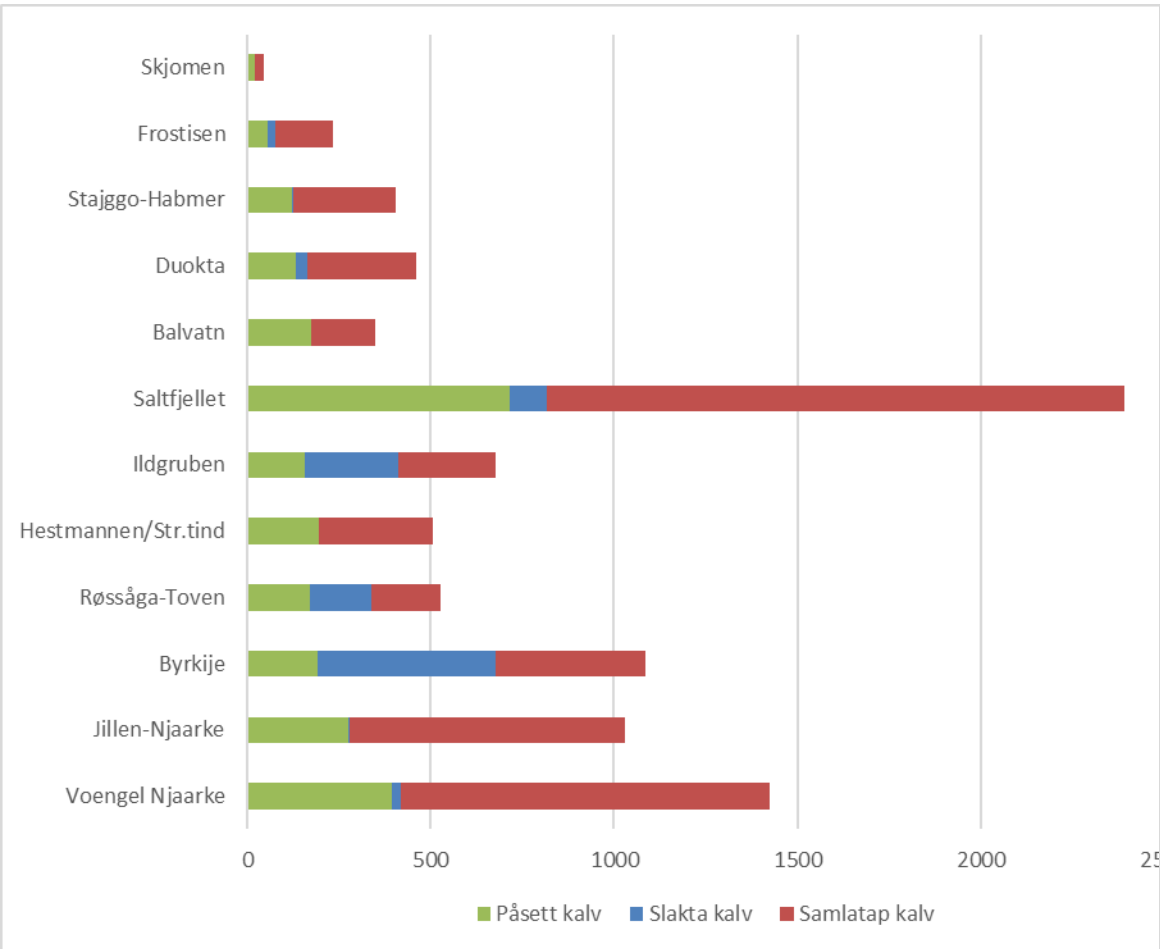


	Gaupe	Jerv	Bjørn	Ulv	Kongeørn	Uspes.fredet rovvilt	Sum erstatta	Dok tap
Voengel Njaarke	252	138	10	0	60	50	510	19
Jillen-Njaarke	178	92	0	0	37	48	355	19
Byrkije	102	140	0	0	57	15	314	23
Røssåga-Toven	77	43	0	0	25	13	158	9
Hestm./Str.tind	83	52	0	0	20	12	167	5
Ildgruben	43	125	0	0	30	12	210	14
Saltfjellet	294	220	0	0	89	60	663	56
Balvatn	51	103	0	0	14	17	185	15
Duokta	84	46	0	0	36	29	195	7
Stajggo-Habmer	84	41	0	0	14	21	160	2
Frostisen	73	58	0	0	17	5	153	13
Skjomen	14	19	0	0	3	0	36	2
Totalsum	1335	1077	10	0	402	282	3106	184

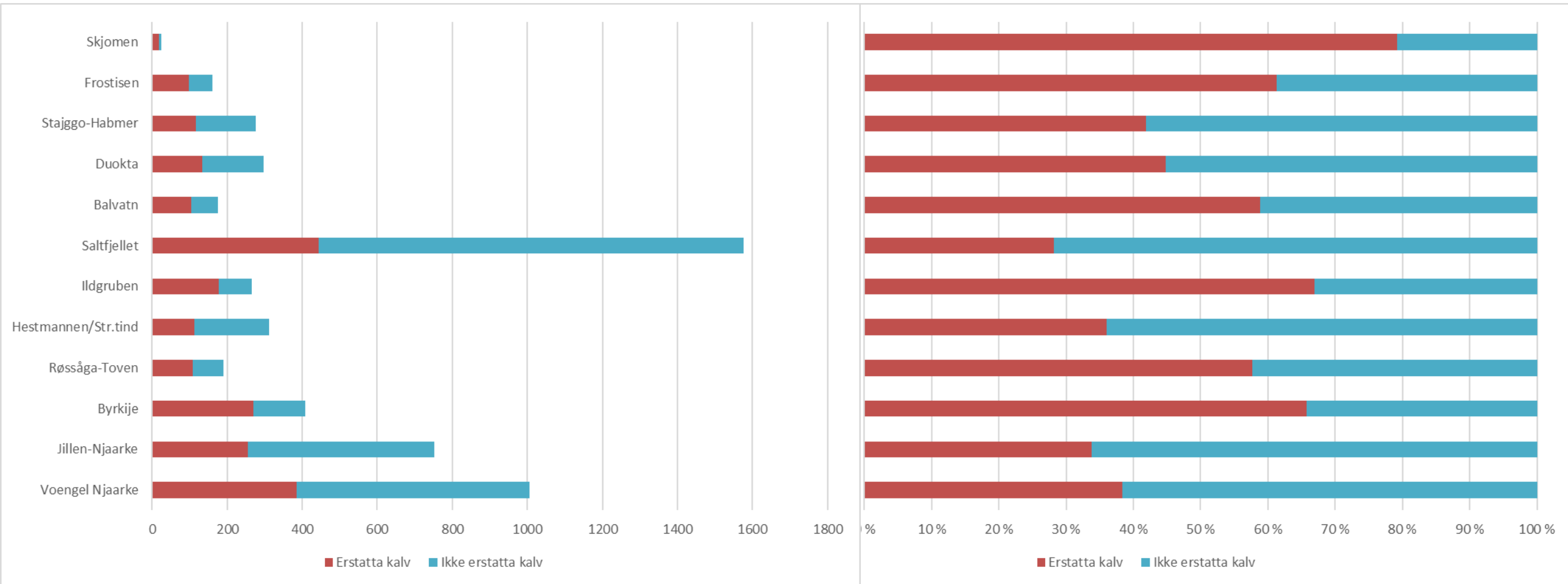
– virker til Nordlands beste



— virker til Nordlands beste



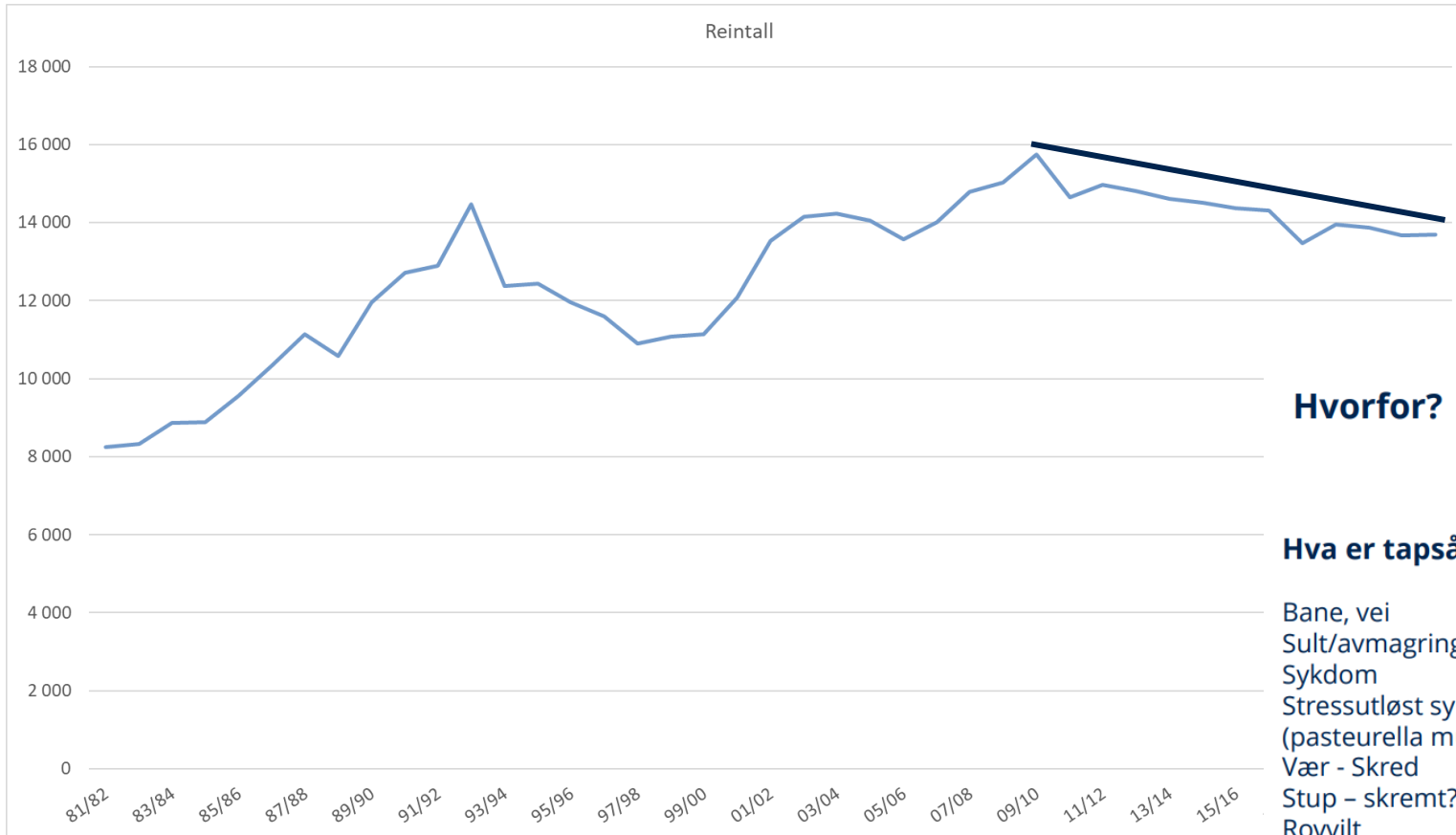
— virker til Nordlands beste



— virker til Nordlands beste



Reindrif i Nordland



Hvorfor?

Hva er tapsårsakene?

Bane, vei
Sult/avmagring
Sykdom
Stressutløst sykdom
(pasteurella multocida f.eks.)
Vær - Skred
Stup - skremt?
Rovilt
(ikke uttømmende)

5 store påvirkere

Arealinngrep

Arealbruk

Topografi/Geografi

Klimaendringer/Vær

Rovilt

— virker til Nordlands beste